

ELASH

ELASH English Language Assessment System for Hispanics



Adoptado por más de 100 importantes instituciones educativas en nueve países latinoamericanos. Su calidad y costo lo han convertido en el examen de inglés para América Latina.

ELASH es un sistema integrado para evaluar el dominio del inglés, diseñado especialmente para la población de habla hispana desde el nivel secundario hasta el universitario.

2 Niveles

- **ELASH 1:** refleja un nivel de dominio de destrezas desde básico hasta intermedio bajo.
- **ELASH 2:** refleja un nivel de dominio de destrezas desde intermedio alto hasta avanzado.

Formato de ELASH

En ambos niveles se evalúan tres destrezas del lenguaje. Cada nivel contiene un total de 135 ejercicios de selección múltiple y un CD para evaluar la comprensión auditiva.

PARTE	DESTREZAS	EJERCICIOS	TIEMPO	
			ELASH I	ELASH II
1	Comprensión auditiva	50	25	25
2	Uso del lenguaje y redacción indirecta	40	30	35
3	Comprensión de lectura y vocabulario Frases idiomáticas (Aplica sólo al Nivel II)	45	45	60

Conozca su contenido

- **Comprensión Auditiva:** se evalúa la habilidad para escuchar y entender el inglés en contextos variados al emplear el idioma de forma espontánea.
- **Uso correcto de la lengua y de la redacción indirecta:** se evalúa la habilidad para reconocer el uso adecuado de conceptos gramaticales en el contexto de la oración. En el área de redacción indirecta, el propósito es evaluar la habilidad para reconocer el lenguaje adecuado para revisar textos.
- **Competencias de lectura y vocabulario:** se evalúa la comprensión literal de las ideas incluidas en las lecturas y la habilidad para reconocer el vocabulario básico utilizado en contextos variados en ELASH Nivel 1. Las expresiones idiomáticas que se incluyen en ELASH Nivel 2 evalúan la habilidad para reconocer el uso adecuado de esta destreza avanzada dentro del contexto de un texto.

Variedad de usos

- Permite la evaluación del dominio del inglés en tres destrezas.
- Facilita la ubicación de estudiantes por niveles.
- Ayuda en el diseño de un currículo apropiado.
- Documenta el aprendizaje del estudiante.
- Ayuda en la transición de los estudiantes en un programa de idiomas.
- Es útil en el mundo laboral para la selección de personal.
- Certifica el nivel de dominio del inglés requerido por la institución o por un patrono.
- Es útil para la admisión de estudiantes de nuevo ingreso a programas que requieren dominio del inglés.

Ventajas

- Evalúa la interferencia lingüística entre el español y el inglés.
- Provee puntajes y descriptores de dominio del inglés en tres áreas: comprensión auditiva, uso del lenguaje y lectura.
- Posee equivalencias con el Marco Común Europeo y con el TOEFL (versión institucional).
- Las instrucciones, guías y materiales administrativos están en español.
- Reconocido por la Secretaría de Educación Pública de México, Certificación Nacional de Nivel de Idioma (CENNI) y el Colegio de Profesionales en la Enseñanza del Inglés (COPEI).
- Costo accesible.
- El estudiante recibe una certificación de su nivel de dominio en el idioma inglés.
- Se proveen informes de resultados individuales e institucionales.

ELASH clasifica el logro del estudiante en cuatro niveles

Nivel 1:	Novato
Nivel 2:	Intermedio Bajo
Nivel 3:	Intermedio Alto
Nivel 4:	Avanzado

Guía de Estudio

El College Board provee una Guía de Estudio a los candidatos participantes con el propósito de que estos puedan familiarizarse con el diseño y el contenido de ELASH, en especial con los diferentes tipos de ejercicios. La Guía también incluye ejercicios de práctica, las explicaciones y las respuestas correspondientes.

Diseñada por especialistas (ESL)

ELASH se desarrolla en College Board de Puerto Rico y América Latina. Las pruebas se preparan por un grupo de especialistas en la enseñanza del inglés que incluye maestros, profesores, consultores, psicómetras y editores de Puerto Rico y América Latina.

ELASH en América Latina

Se utiliza en destacadas instituciones localizadas en nueve países de América Latina: Bolivia, Costa Rica, Ecuador, Guatemala, México, Panamá, Perú, Puerto Rico y República Dominicana.

Para mayor información favor solicitarla a: info@lc-publishing.com
www.lc-publishing.com

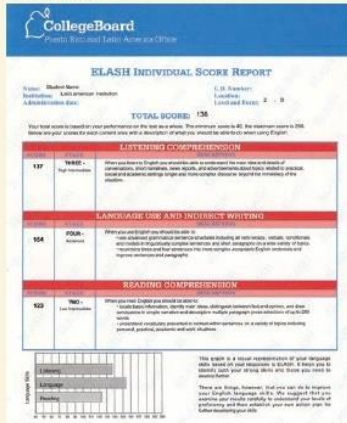


ELASH English Language Assessment System for Hispanics

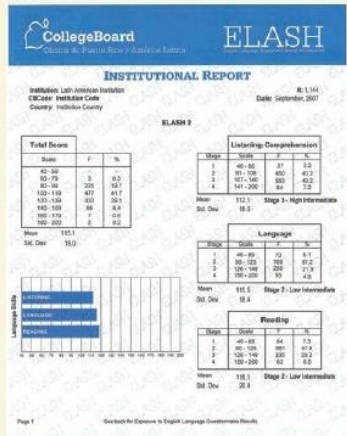


Informes de resultados individuales y grupales
 Los resultados se envían electrónicamente a las instituciones participantes. Estos incluyen:

- Puntuación total de la prueba y puntuación parcial para las tres áreas de contenido.
- Gráfica de las puntuaciones.
- Descripción del desempeño para cada área de contenido.
- Distribución de puntuaciones totales, promedio y desviación estándar del grupo.
- Resultados del cuestionario sobre la exposición al idioma inglés.
- Puntuaciones promedio del estudiante por edad y nivel escolar del grupo.



ELASH ofrece información en la que se destaca lo que "el estudiante puede hacer" en cada una de las tres áreas de contenido.



Conozca los diversos tipos de ejercicios de ELASH

Comprensión auditiva

Instrucciones: Las conversaciones y parlamentos no están impresos en su folleto de examen. Después de escuchar cada conversación o parlamento, seleccione la mejor respuesta para cada ejercicio.

(Escuchará) Our office opens precisely at nine o'clock sharp. You are expected to be at your desk by 8:55. If there are any questions about company rules and procedures, please contact the personnel division. They will be happy to clarify all matters according to established policies.

(Leerá) This information is given to:

friends students
 employees neighbors

Comprensión de lectura y vocabulario (ELASH 1)

Instrucciones: Después de leer el texto, seleccione la contestación correcta para cada ejercicio.

Classified Ad FOR RENT

A recently remodeled apartment; living room; 2 bedrooms; 1 bathroom; kitchen with stove and refrigerator; river view; **\$300.00 a month**; 1 year contract. Weekly housekeeping services. Available immediately.

Call (210) 452-3516

When can we move into the apartment?

Right now Next month
 Weekly Every year

Frases idiomáticas (ELASH 2)

Instrucciones: Seleccione la opción con un significado similar a la parte subrayada.

Hi Marge, I'd like you to drop by my house later tonight. We're having a surprise party for Henry. Everything is almost ready. I just need to take care of a few more odds and ends. By the way, would you please do me a favor and get in touch with Kenya. Remind her, though, not to spill the beans. You know that she tends to get carried away.

(5)

In line 1, drop by means to

fall into reveal a secret
 jump over prepare the food
 visit forget to come
 call carry it carefully

In line 7, to spill the beans means to

Para mayor información favor solicitarla a: info@lc-publishing.com
www.lc-publishing.com



ELASH 2. COLLEGE BOARD Puntos de corte y equivalencia MCE (Marco Común Europeo)

LISTENING

Puntos de corte (puntuaciones a escala) de la alineación con el MCE

Nivel MCE	Rango de puntuaciones a escala	
	Mín.	Máx.
A1	40	77
A2	78	127
B1	128	159
B2*	160	200

Error estándar de medición = +8 puntos

LANGUAGE USE AND INDIRECT WRITING

Puntos de corte (puntuaciones a escala) de la alineación con el MCE

Nivel MCE	Rango de puntuaciones a escala	
	Mín.	Máx.
A1	40	89
A2	90	119
B1	120	144
B2*	145	200

Error estándar de medición = +8 puntos

READING COMPREHENSION AND VOCABULARY

Puntos de corte (puntuaciones a escala) de la alineación con el MCE

Nivel MCE	Rango de puntuaciones a escala	
	Mín.	Máx.
A1	40	78
A2	79	95
B1	96	135
B2*	136	200

Error estándar de medición = +7 puntos

Fuente: [INFORME FINAL DE ALINEACIÓN DEL ELASH CON EL MCE](#)

RESOLUCIÓN 12730 MINISTERIO DE EDUCACIÓN DE COLOMBIA						
EQUIVALENCIA POR PUNTOS A LOS NIVELES DEL MARCO COMÚN EUROPEO (MCE)						
ELASH 2	A1	A2	B1	B2	C1	
Puntos	40-89	90-125	126-149	150-200		
2017						

Fuente: RESOLUCIÓN 12730 del Ministerio de Educación Nacional de Colombia de 28 junio del 2017.

[RESOLUCIÓN 12730](#)